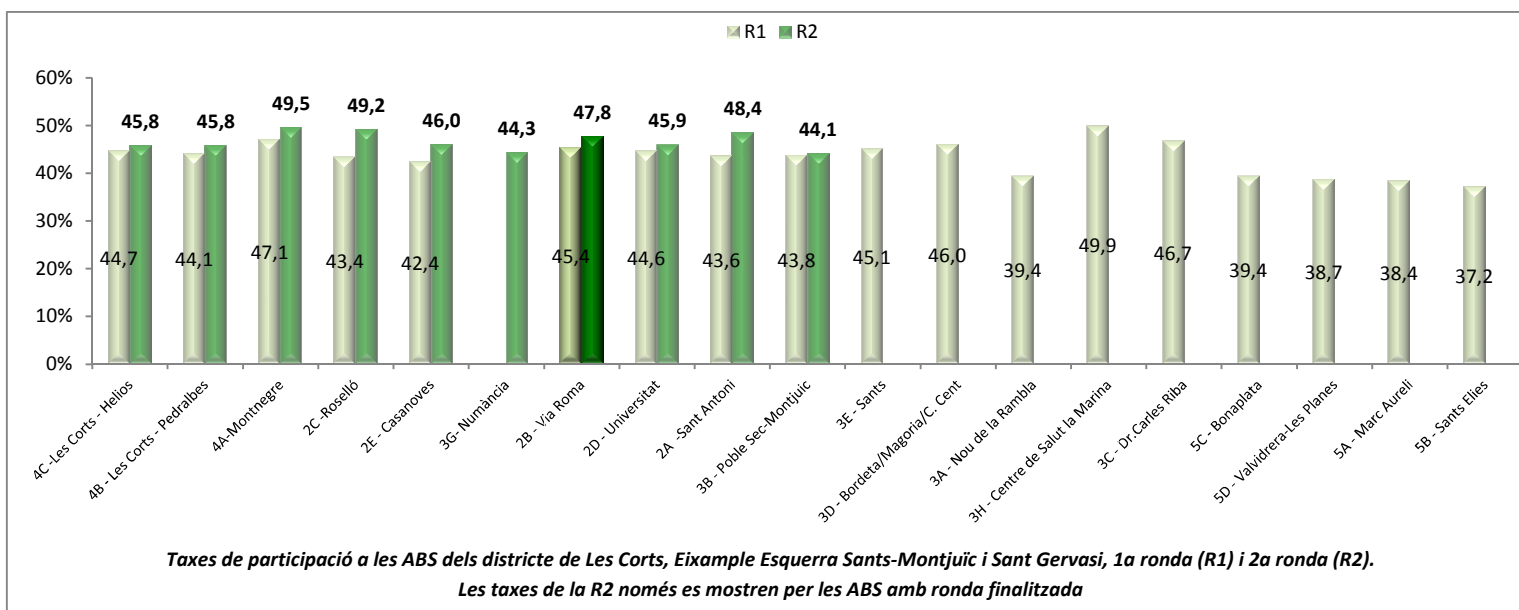
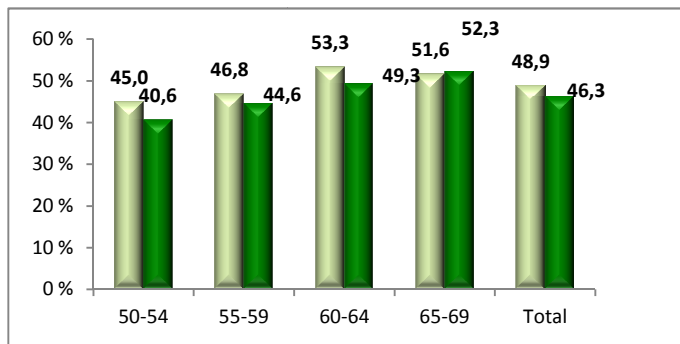


## Programa de detecció precoç de càncer de còlon i recte de Barcelona

### VIA ROMA (ABS 2B) – Ronda 2

Data d'actualització 27/09/2013

Entre novembre de 2012 i juny de 2013 es va dur a terme la segona ronda del Programa a l'ABS Via Roma. Hi van participar un total de 3.303 persones, assolint una **taxa de participació del 47,8%** (2,4 punts superior a l'obtinguda a ronda 1). En un 5,1% d'aquestes persones la prova va resultar positiva, i després de la realització de 136 colonoscòpies es van detectar un total de 5 càncers, 41 adenomes d'alt risc i 30 de baix risc. Com és esperable, tant la taxa de positivitat és menor que a la primera ronda.



#### Principals indicadors a Via Roma, per al total del Programa en 1a ronda i per Ronda 1 i Ronda 2.

Indicador	Via Roma 2013 (2a ronda)		Via Roma 2011 (1a ronda)		Total Programa (1a ronda)		Definició de l'indicador
	N	Taxa	N	Taxa	N	Taxa	
<b>Població diana</b>	7.242		8.336		197.836		Homes i dones entre 50 i 69 anys que viuen en l'àrea segons el RCA a l'inici del Programa
<b>Exclusions</b>	327	4,5	543	6,5	14.321	7,2	Persones excloses per adreça incorrecta, malaltia digestiva i/o morbiditat greu; % sobre pob. diana
<b>Població elegible</b>	6.915	95,5	7.793	93,5	183.515	92,8	Persones de l'àrea que són candidates a participar (Pob.Diana - Exclusions); % sobre pob. diana
<b>Cribatge extern</b>	123	1,8	143	1,8	3.788	2,1	Persones amb colonoscòpia en els darrers 5 anys i/o control periòdic fora del Programa; % sobre pob. elegible
<b>Participació</b>	3.303	47,8	3.538	45,4	79.915	43,5	Persones que realitzen la prova, la tornen a la farmàcia i s'obté un resultat de laboratori; % sobre pob. elegible
<b>Positivitat de la PDSOF</b>	167	5,1	204	5,8	4.973	6,2	Proves de detecció de sang oculta en femta (PDSOF) positives (>100 ng Hb/ml buffer); % sobre participants
<b>Adenomes Baix Risc</b>	30	9,1	24	6,8	722	9,0	Persones amb resultat final de Programa d'adenoma de baix risc; taxa de detecció per 1000 participants
<b>Adenomes Alt Risc</b>	41	12,4	72	20,3	1.704	21,3	Persones amb resultat final de Programa d'adenoma de alt risc (inclou càncers in situ); taxa de detecció per 1000 participants
<b>Càncers invasius</b>	5	1,5	6	1,7	267	3,3	Persones amb resultat final de Programa de càncer invasiu; taxa de detecció per 1000 participants

En cas de dubte o per aclariments, contacteu amb la persona responsable [jgrau@clinic.ub.es](mailto:jgrau@clinic.ub.es).

Tots els informes de resultats els podeu trobar a [www.prevenciacolonbcn.org](http://www.prevenciacolonbcn.org)