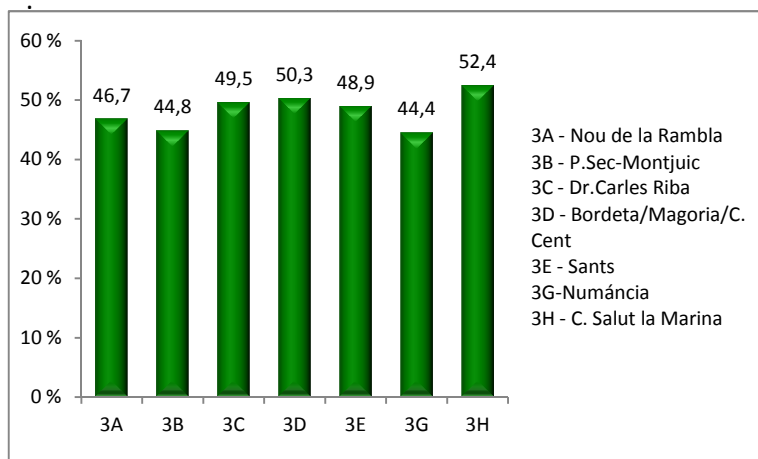
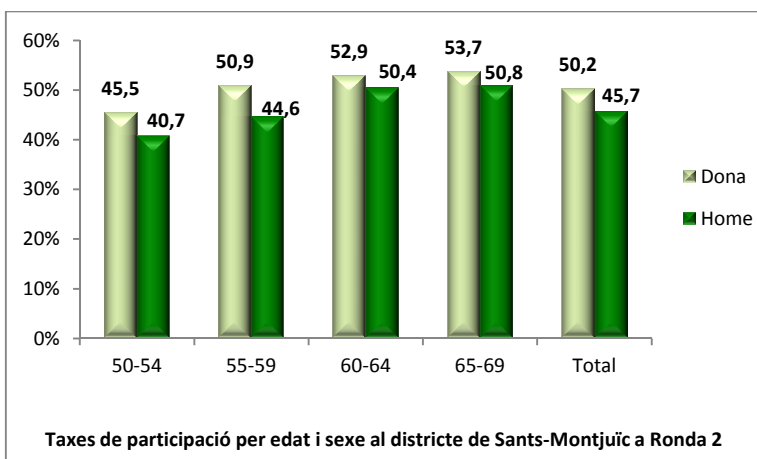
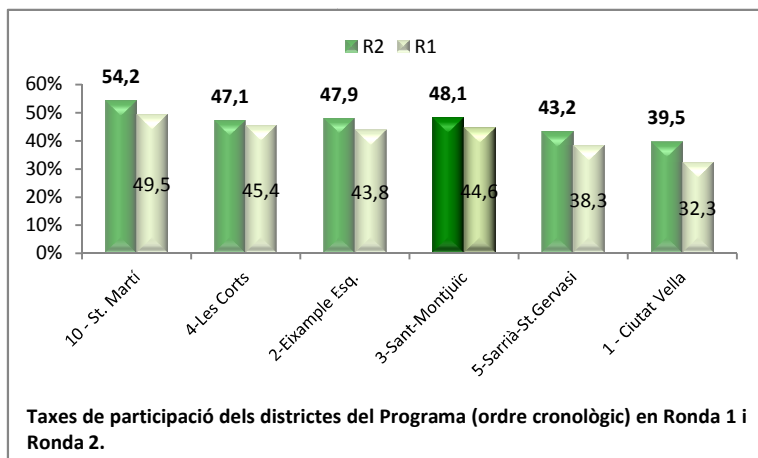


Programa de detecció precoç de càncer de còlon i recte de Barcelona

SANTS-MONTJUÏC (Districte 3) – Ronda 2

Data d'actualització 10/11/2014

Entre novembre de 2012 i febrer de 2014 es va dur a terme la segona ronda del Programa al districte de Sants-Montjuïc. Hi van participar un total de 19.185 persones, assolint una taxa de **participació del 48,1%** (quatre punts superior a l'obtinguda en ronda 1). En un 5,4% d'aquestes persones la prova va resultar positiva, i després de la realització de 911 colonoscòpies es van detectar un total de 37 càncers, 323 adenomes d'alt risc i 197 de baix risc. Com és esperable, tant la taxa de positivitat com les de deteccions són, en general, menors que en la primera ronda.



Principals indicadors pel districte de Sants-Montjuïc, en Ronda 1 i Ronda 2 i per al total del Programa en 1a ronda.

Indicador	Sants-Montjuïc (2a ronda)		Sants-Montjuïc (1a ronda)		Total Programa (1a ronda)		Definició de l'indicador
	N	Taxa	N	Taxa	N	Taxa	
Població diana	41.861		39.152		197.839		Homes i dones entre 50 i 69 anys que viuen en l'àrea segons el RCA a l'inici del Programa
Exclusions	1.989	4,8	1.702	4,3	14.290	7,2	Persones excloses per adreça incorrecta, malaltia digestiva i/o morbiditat greu; % sobre pob. diana
Població elegible	39.872	95,2	37.450	95,6	183.549	92,8	Persones de l'àrea que són candidates a participar (Pob.Diana - Exclusions); % sobre pob. diana
Cribatge extern	496	1,2	556	1,5	3.690	2,0	Persones amb colonoscòpia en els darrers 5 anys i/o control periòdic fora del Programa; % sobre pob. elegible
Participació	19.185	48,1	16.678	44,5	79.884	43,5	Persones que realitzen la prova, la tornen a la farmàcia i s'obté un resultat de laboratori; % sobre pob. elegible
Positivitat de la PDSOF	10.27	5,4	1.105	6,6	4.969	6,2	Proves de detecció de sang oculta en femta (PDSOF) positives (>100 ng Hb/ml buffer); % sobre participants
Adenomes Baix Risc	197	10,3	162	8,5	705	8,8	Persones amb resultat final de Programa d'adenoma de baix risc; taxa de detecció per 1000 participants
Adenomes Alt Risc	323	16,8	355	21,3	1.640	20,5	Persones amb resultat final de Programa d'adenoma de alt risc (inclou càncers in situ); taxa de detecció per 1000 participants
Càncers invasius	37	1,9	53	3,2	244	3,0	Persones amb resultat final de Programa de càncer invasiu; taxa de detecció per 1000 participants

En cas de dubte o per aclariments, contacteu amb la persona responsable jgrau@clinic.ub.es.

Tots els informes de resultats els podeu trobar a www.prevenciacolonbcn.org