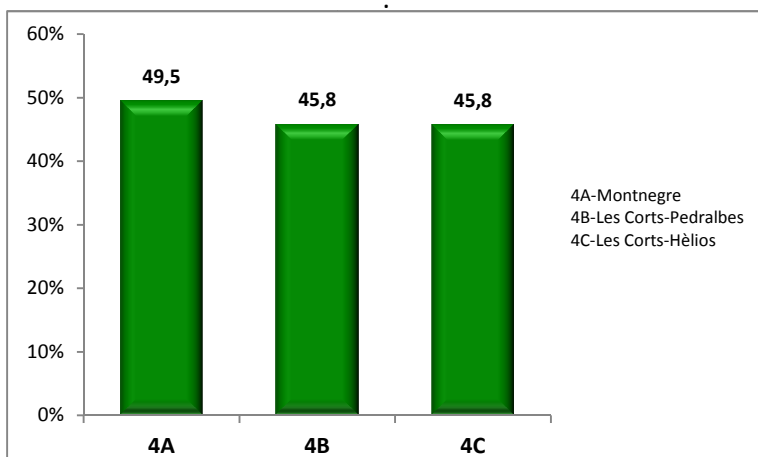
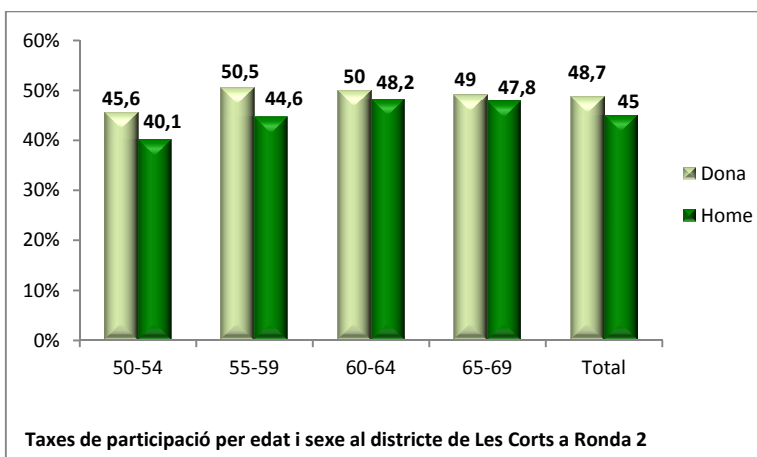
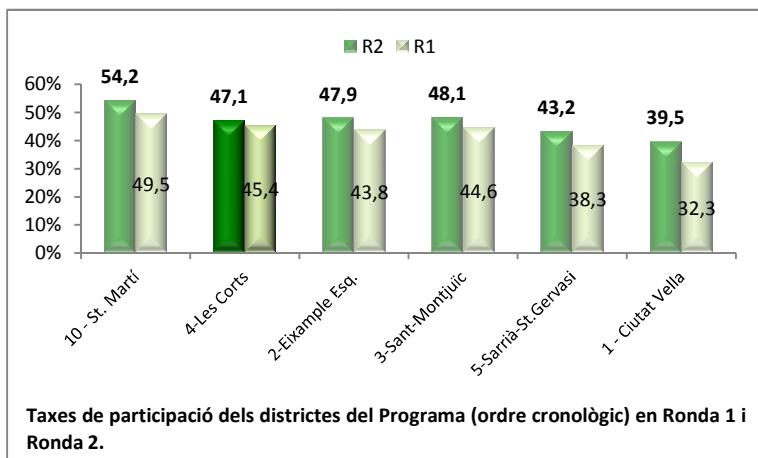


Programa de detecció precoç de càncer de còlon i recte de Barcelona

LES CORTS (Districte 4) – Ronda 2

Data d'actualització 10/11/2014

Entre febrer de 2012 i gener de 2013 es va dur a terme la segona ronda del Programa al districte de Les Corts. Hi van participar un total de 10.315 persones, assolint una taxa de **participació del 47,1%** (dos punts superior a l'obtinguda a ronda 1). En un 4,6% d'aquestes persones la prova va resultar positiva, i després de la realització de 392 colonoscòpies es van detectar un total de 19 càncers, 125 adenomes d'alt risc i 67 de baix risc. Com és esperable, tant la taxa de positivitat com les de deteccions són menors que a la primera ronda.



Principals indicadors pel districte de Les Corts, en Ronda 1 i Ronda 2 i per al total del Programa en 1a ronda.

Indicador	Les Corts (2a ronda)		Les Corts (1a ronda)		Total Programa (1a ronda)		Definició de l'indicador
	N	Taxa	N	Taxa	N	Taxa	
Població diana	23.034		23.831		197.839		Homes i dones entre 50 i 69 anys que viuen en l'àrea segons el RCA a l'inici del Programa
Exclusions	1.127	4,9	1.188	5,0	14.290	7,2	Persones excloses per adreça incorrecta, malaltia digestiva i/o morbiditat greu; % sobre pob. diana
Població elegible	21.907	95,1	22.643	95,0	183.549	92,8	Persones de l'àrea que són candidates a participar (Pob. Diana - Exclusions); % sobre pob. diana
Cribratge extern	443	1,9	771	3,4	3.690	2,0	Persones amb colonoscòpia en els darrers 5 anys i/o control periòdic fora del Programa; % sobre pob. elegible
Participació	10.315	47,1	10.273	45,4	79.884	43,5	Persones que realitzen la prova, la tornen a la farmàcia i s'obté un resultat de laboratori; % sobre pob. elegible
Positivitat de la PDSOF	474	4,6	570	5,5	4.969	6,2	Proves de detecció de sang oculta en femta (PDSOF) positives (>100 ng Hb/ml buffer); % sobre participants
Adenomes Baix Risc	67	6,5	103	10,0	705	8,8	Persones amb resultat final de Programa d'adenoma de baix risc; taxa de detecció per 1000 participants
Adenomes Alt Risc	125	12,1	185	18,0	1.640	20,5	Persones amb resultat final de Programa d'adenoma de alt risc (inclou càncers in situ); taxa de detecció per 1000 participants
Càncers invasius	19	1,8	33	3,2	244	3,0	Persones amb resultat final de Programa de càncer invasiu; taxa de detecció per 1000 participants

En cas de dubte o per aclariments, contacteu amb la persona responsable jgrau@clinic.ub.es.

Tots els informes de resultats els podeu trobar a www.prevenciacolonbcn.org