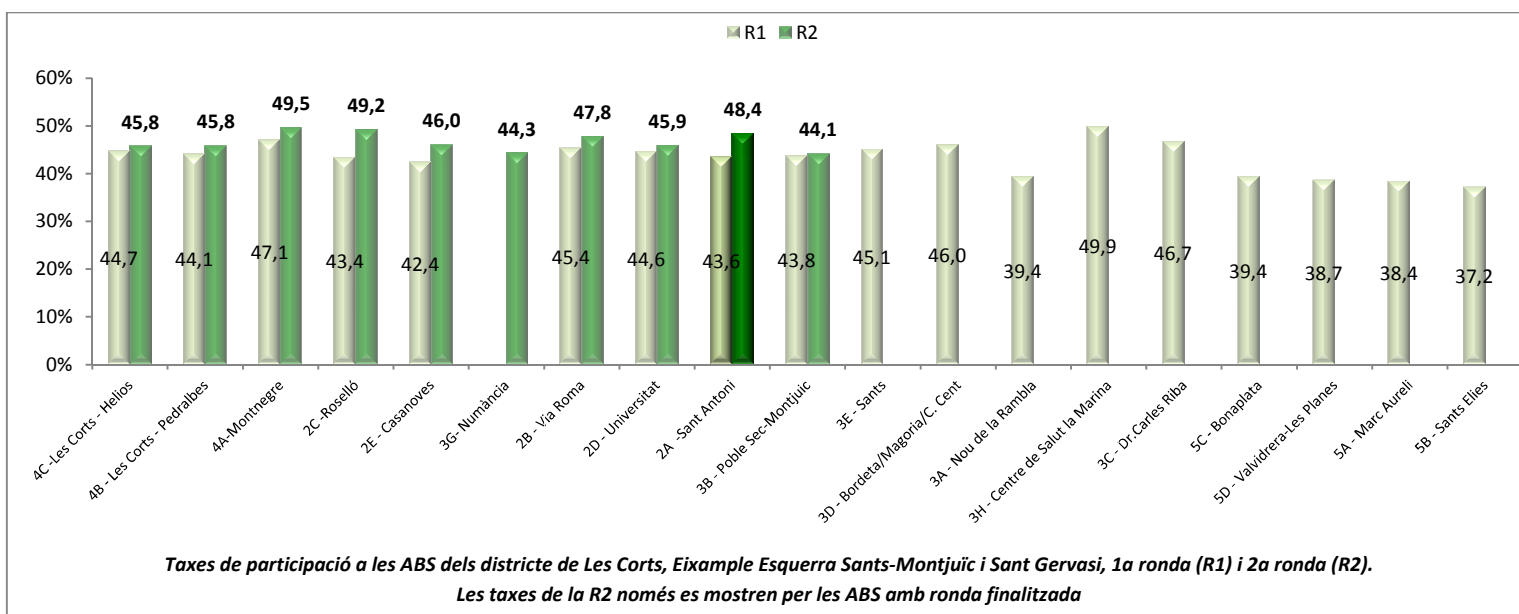
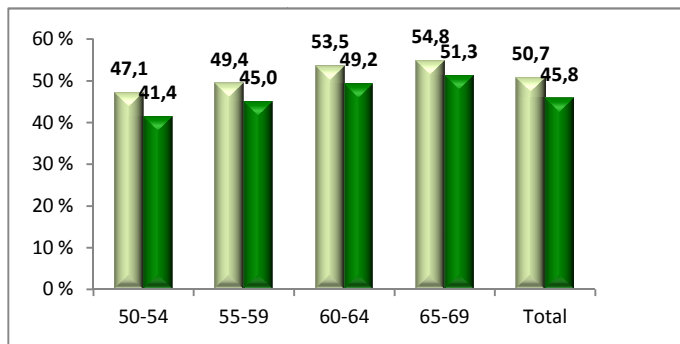


Programa de detecció precoç de càncer de còlon i recte de Barcelona

SANT ANTONI (ABS 2A) – Ronda 2

Data d'actualització 27/09/2013

Entre febrer i agost de 2012 es va dur a terme la segona ronda del Programa a l'ABS Sant Antoni. Hi van participar un total de 3.476 persones, assolint una **taxa de participació del 48,4%** (quasi 5 punts superior a l'obtinguda a ronda 1). En un 4,8% d'aquestes persones la prova va resultar positiva, i després de la realització de 125 colonoscòpies es van detectar un total de 3 càncers, 45 adenomes d'alt risc, 23 de baix. Com és esperable, tant la taxa de positivitat com les de deteccions són menors que a la primera ronda.



Principals indicadors a Sant Antoni, per al total del Programa en 1a ronda i per Ronda 1 i Ronda 2

Indicador	Sant Antoni 2012 (2a ronda)		Sant Antoni 2010 (1a ronda)		Total Programa (1a ronda)		Definició de l'indicador
	N	Taxa	N	Taxa	N	Taxa	
Població diana	7.585		8.662		197.836		Homes i dones entre 50 i 69 anys que viuen en l'àrea segons el RCA a l'inici del Programa
Exclusions	407	5,4	731	8,4	14.321	7,2	Persones excloses per adreça incorrecta, malaltia digestiva i/o morbiditat greu; % sobre pob. diana
Població elegible	7.178	94,6	7.931	91,6	183.515	92,8	Persones de l'àrea que són candidates a participar (Pob.Diana - Exclusions); % sobre pob. diana
Cribatge extern	99	1,4	127	1,6	3.788	2,1	Persones amb colonoscòpia en els darrers 5 anys i/o control periòdic fora del Programa; % sobre pob. elegible
Participació	3.476	48,4	3.459	43,6	79.915	43,5	Persones que realitzen la prova, la tornen a la farmàcia i s'obté un resultat de laboratori; % sobre pob. elegible
Positivitat de la PDSOF	168	4,8	214	6,2	4.973	6,2	Proves de detecció de sang oculta en femta (PDSOF) positives (>100 ng Hb/ml buffer); % sobre participants
Adenomes Baix Risc	23	6,6	27	7,8	722	9,0	Persones amb resultat final de Programa d'adenoma de baix risc; taxa de detecció per 1000 participants
Adenomes Alt Risc	45	12,9	63	18,2	1.704	21,3	Persones amb resultat final de Programa d'adenoma de alt risc (inclou càncers in situ); taxa de detecció per 1000 participants
Càncers invasius	3	0,9	13	3,8	267	3,3	Persones amb resultat final de Programa de càncer invasiu; taxa de detecció per 1000 participants